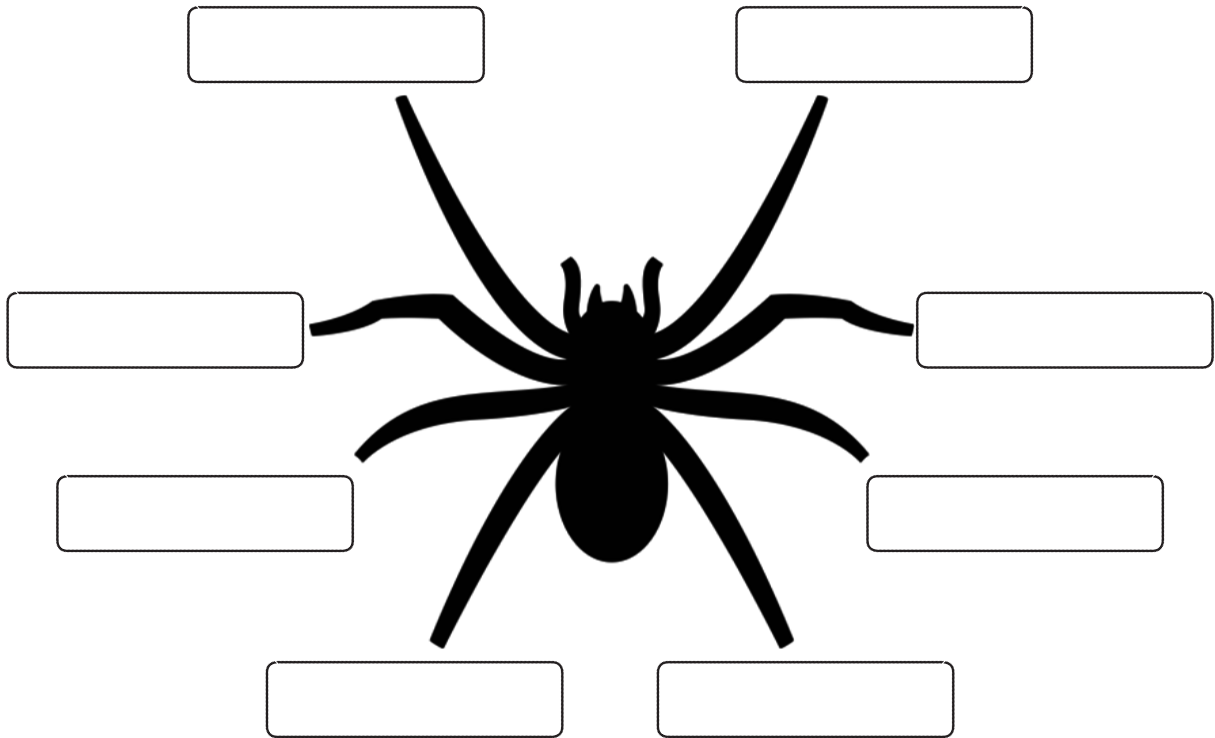




ပင့်ကူ၏ခြေချောင်းများတွင်ရှိသောအကွက်များတွင် ဖြည့်စွက်ပါ။

ခြေချောင်းတစ်ခုစီတွင် ပင့်ကူ၏ထူးခြားစွမ်းရည်တစ်ခုကိုဖြည့်စွက်ရမည်။ သင်ဖြည့်စွက်လိုသော မည်သည့်စွမ်းရည်နှင့် ထူးခြားဝိသေသလက္ခဏာကိုမဆို ဖြည့်စွက်နိုင်သည်။



အပိုမေးခွန်း - စက်ရုပ်အင်္ဂါတု (Bionics) ၏အဓိပ္ပာယ်မှာ သဘာဝမှ လေ့လာသင်ယူခြင်းဖြစ်သည်။ ပင့်ကူ၏ စွမ်းရည်များကို အခြေခံပြီး မည်သည့် အရာများကို တီထွင်ပြုလုပ်နိုင်မည်ဟု သင်ထင်မြင်သနည်း။

<https://www.istockphoto.com/de/foto/spinne-auf-weißem-hintergrund-gm498864368-79892153>